



株式会社ユザワ

目次

◇新商品「藍織 aiori」のご紹介

◇藍織の生産工程

◇藍織カーテンのご紹介

◇藍織壁紙のご紹介

◇施工事例

藍織

bingo denim aiori

×

ikeda halc

新商品「藍織 aiori」のご紹介



aiori story

【藍織 aiori】は生産量日本一を誇る
備後福山の老舗デニムメーカーと、
卸商社の池田ハルクとのコラボにより
開発された、デニムのカーテンと壁紙
です。

備後福山（広島県福山市）は江戸時代から綿の栽
培や製織、染色が盛んで、古くから日本三大絣の
一つ【備後絣】の産地として栄え、現代ではその
伝統伎を継承する生産量日本一を誇るデニムの産
地として発展しました。藍織は高品質デニムの生
産を支える老舗メーカーと内装資材卸商社のコラ
ボで誕生しました。世界に誇る品質の備後デニム
で創るカーテンを通じて素敵な暮らしをお届けし
ます。

※備後絣（びんごかすり）：木綿織物

藍織の生産工程

染色 織り

生産工程：染色

原糸



整経



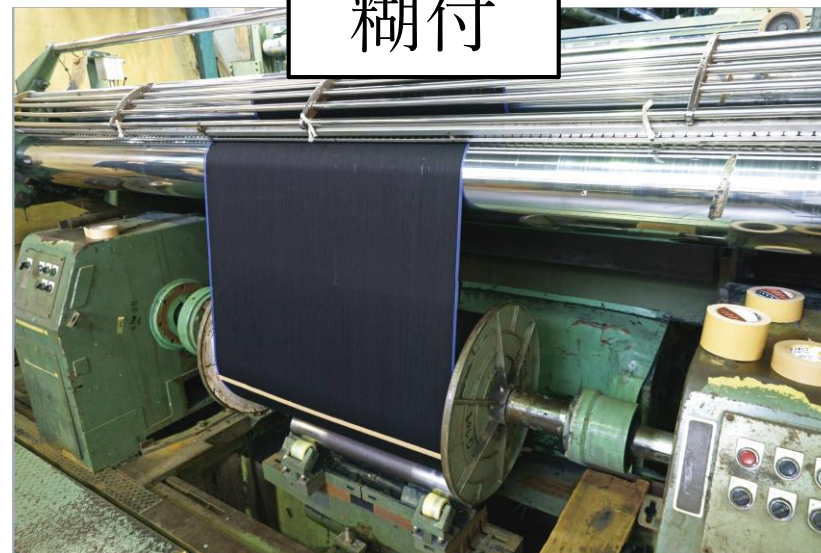
染色後のロープ状の糸



分繊



糊付



生産工程：織り

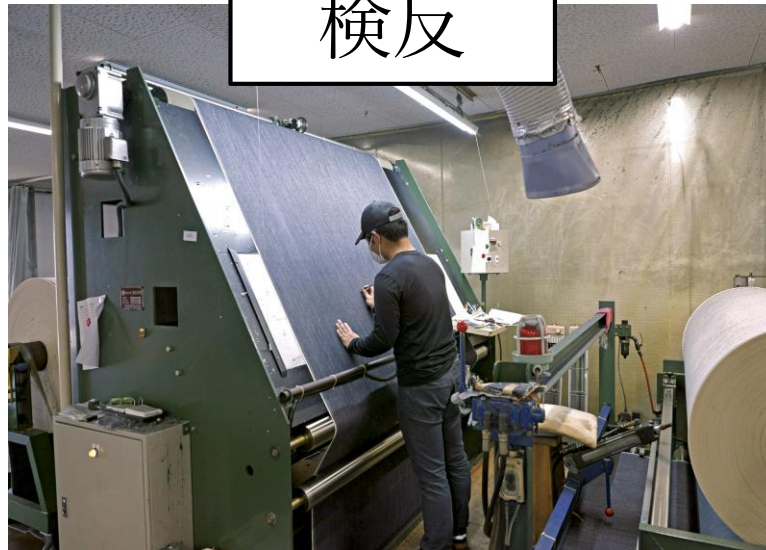
綜統



エアージェット機



検反



原反



藍織

bingo denim aiori

×

curtain



スタンダード柄 AD705-010

藍織 × Curtain

商品カテゴリー

ドレープ 3柄7配色

■スタンダード 3配色

■ライト 2配色

■ナチュラル 2配色

レース 1柄4配色

■ローンレース 4配色

デニム生地に関して

- デニムの生地の重さを「オンス」と言います。

オンスとは「1平方ヤードあたりの生地の重さで1オンスは約28.35g。

オンスの数字が小さいほど生地が薄手、大きいほど生地が厚手ということになります。

一般的にアパレルで売られているデニムは最近10オンス前後が主流になっています。（ヴィンテージデニムは14～15オンスが中心）

～10oz

10～14oz

14.8oz～



軽い Light

重い HEAVY

Drape

Standard

スタンダード

3配色

生地組成：綿100%

織：綾織り

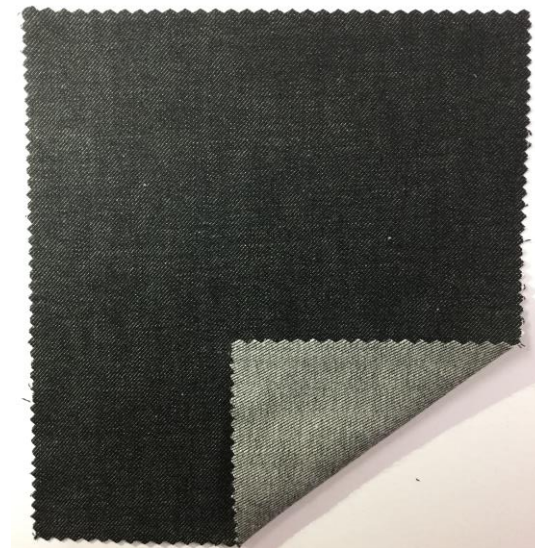
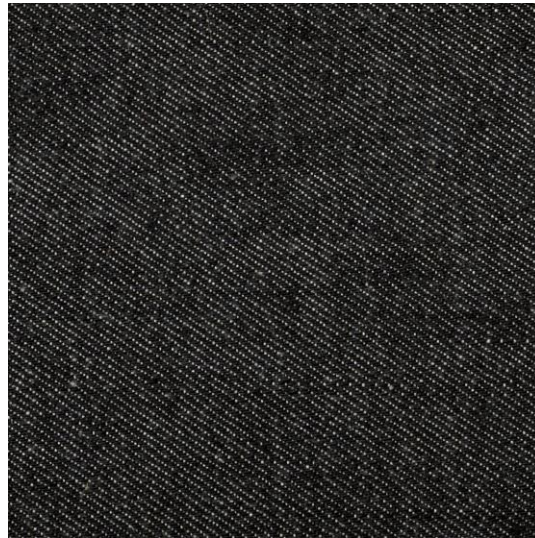
生地巾：142 c m

リピート：無

重量オンス：7オンス

寸法変化率：約5%

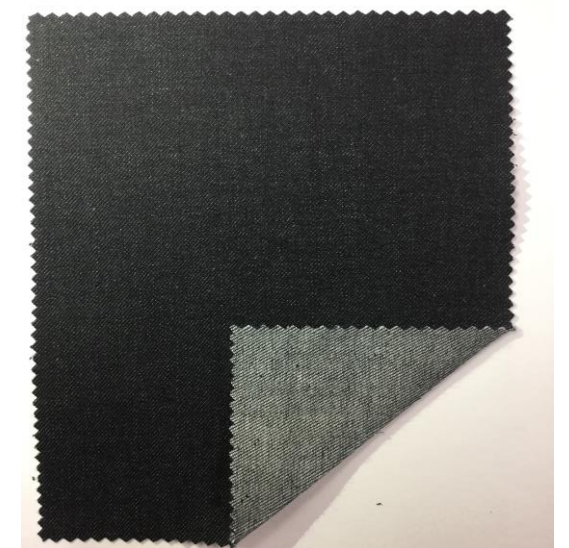
※非防炎商品



AD705-002



AD705-010



AD705-816

Drape

Light ライト 2配色

生地組成：綿100%

織：綾織り

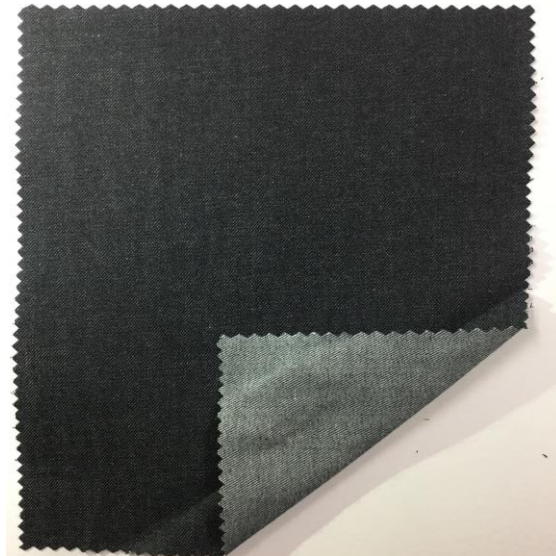
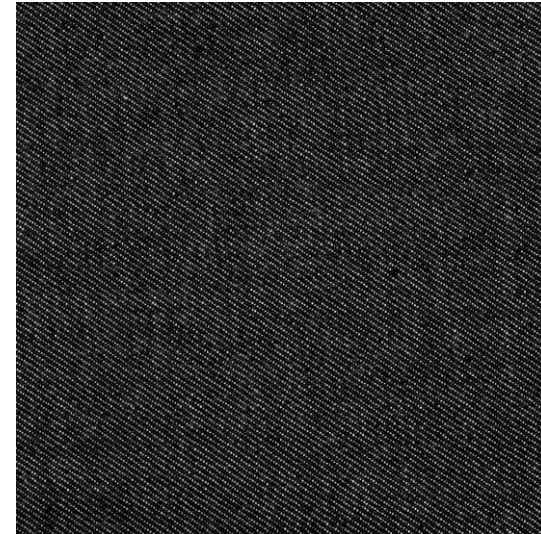
生地巾：145 c m

リピート：無

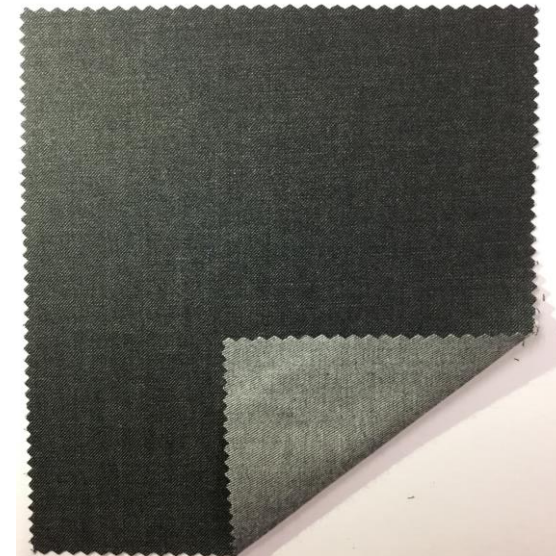
重量オンス：4.5オンス

寸法変化率：約5%

※非防災商品



AD655-814



AD655-002

Drape

Natural

ナチュラル

2配色

生地組成：綿100%

織：平織り

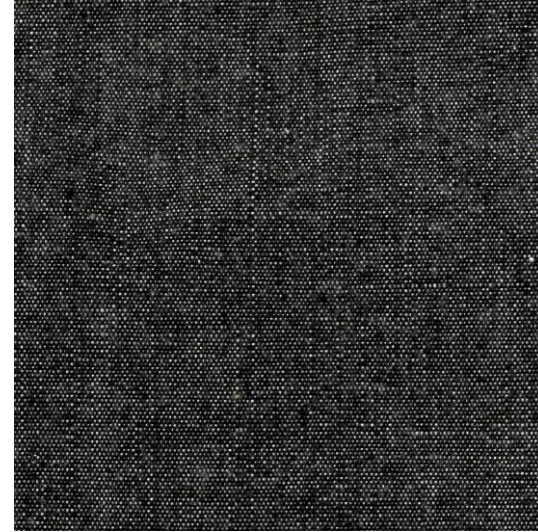
生地巾：152 c m

リピート：無

重量オンス：6.5オンス

寸法変化率：約5%

※非防炎商品



AD726-002



AD726-010

Lace

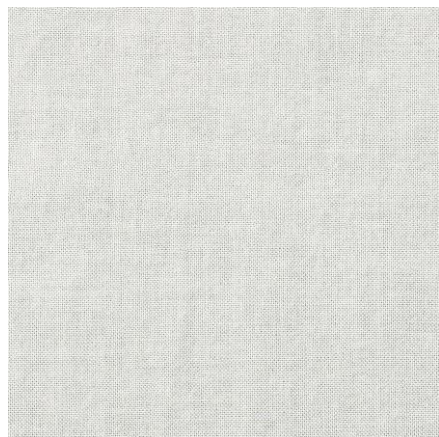
Lawn Lace

ローンレース

4配色

生地組成：綿100%
織：平織り
生地巾：146 c m
リピート：無し

※非防災商品



AL1236-005
silver



AL1236-007
navy



AL1236-008
black



AL1236-011
khaki

価格詳細

Drape

※サイズはmm単位

2倍ヒダ W2000×H1400 上代 ¥ 52,000 (税別)

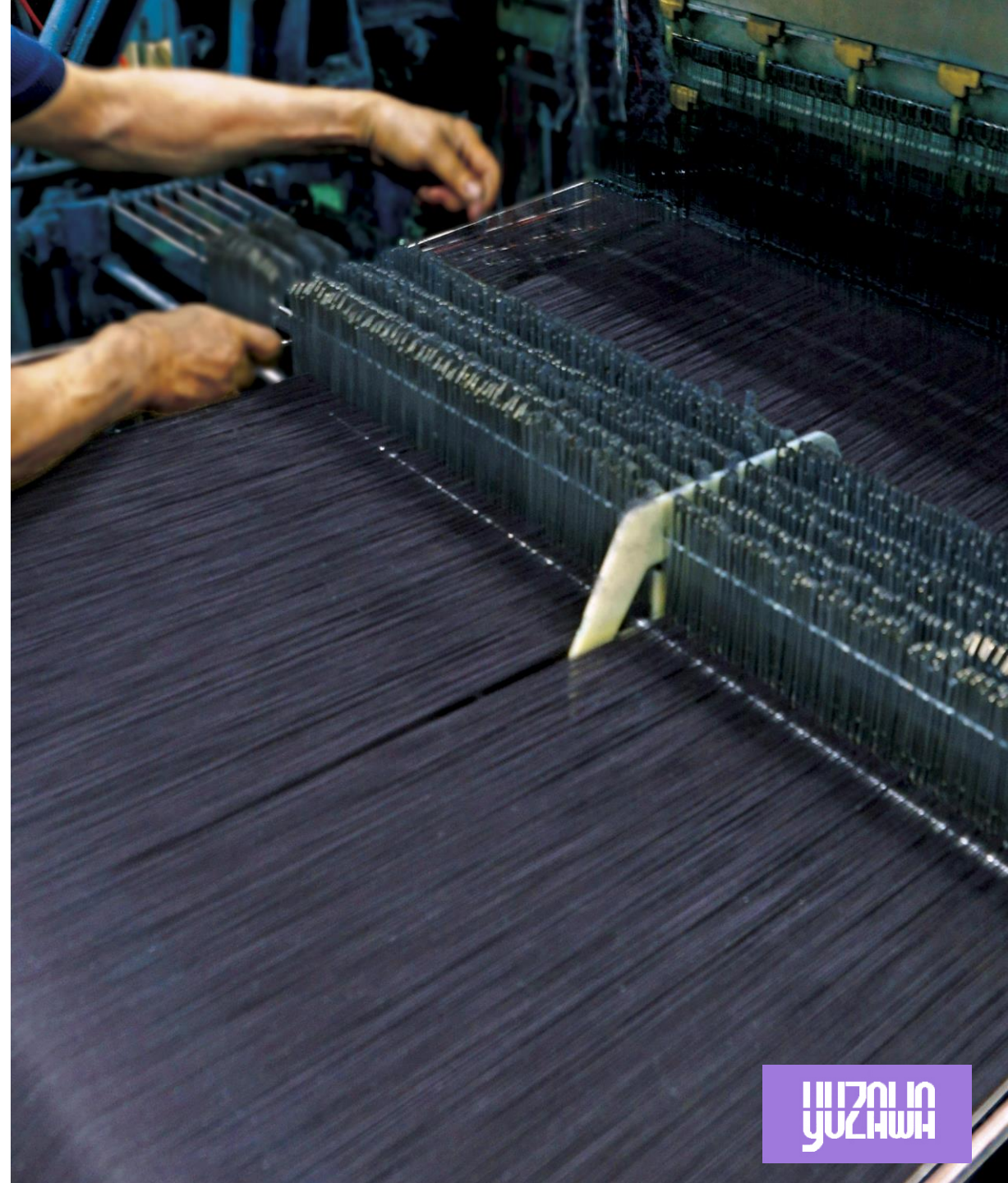
2倍ヒダ W2000×H2000 上代 ¥ 62,000 (税別)

Lace

2倍ヒダ W2000×H1400 上代 ¥ 45,000 (税別)

2倍ヒダ W2000×H2000 上代 ¥ 52,000 (税別)

※ワンウォッシュ加工品に関しましては、生地
上代・縫製上代共に別途見積もりになります。
また生地特性上、シェードの作成は不可に
なります。



取扱い上の注意点

- ①天然素材100%の為環境により伸縮します。
※右記画像はAD726-010（Natural）ノン
ウォッシュカーテンの洗濯前と洗濯後。
（手洗い）
- ②天然素材特有の【色落ち】 【色移り】
【変色】があります。
- ③【畳み皺】や【折れ皺】は時間が経過しても
残ります。
- ④天然素材特有の【におい】は無害で徐々に
薄れていきます。
- ⑤【洗濯上の注意・取扱い表示】をお読みの上、
洗濯してください。



洗濯前

洗濯後

ワンウォッシュ加工について①

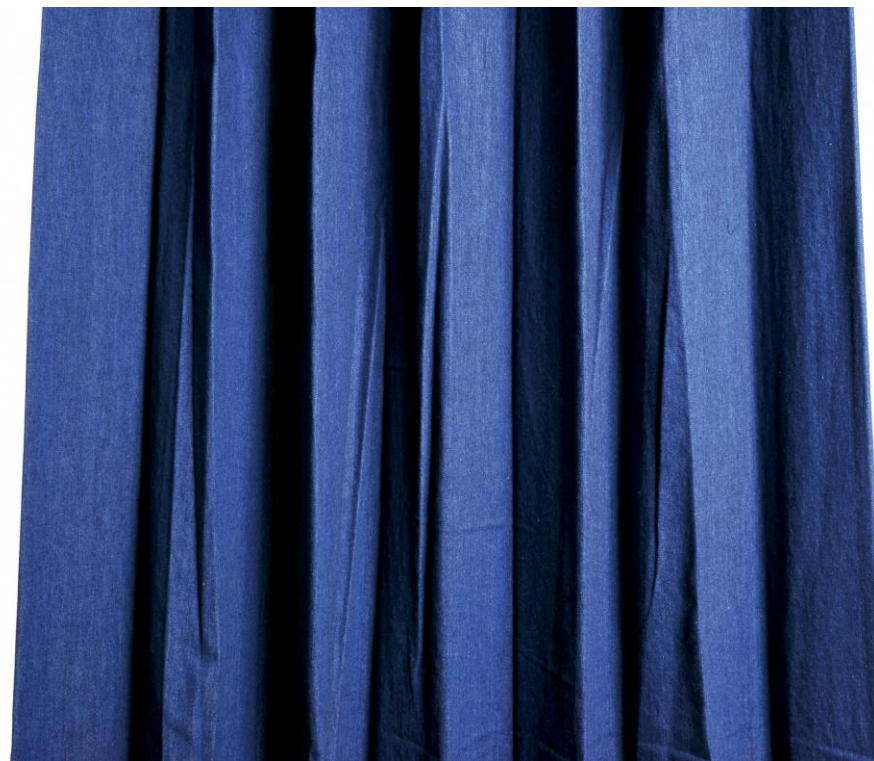
【藍織】の生地はワンウォッシュ加工もお勧めです。

ノンウォッシュと比較すると、酵素を使用し洗うことで、表面の毛羽立ちが少なくなり柔らかく手触りが良くなり、色落ち感が増します。

適度なアタリ感を表現した古着のような絶妙な味わいをお楽しみいただけます。



ワンウォッシュ加工前



ワンウォッシュ加工後

ワンウォッシュ加工について②

ノンウォッシュ生地の場合寸法変化率は約5%で縮みやすいですが、ワンウォッシュ加工は洗って縮ませている為、ノンウォッシュ生地と比べて縮みにくくなります。

色あいに関してもそこまで目立った色落ち等はありません。



洗濯したもの

洗濯していないもの

ワンウォッシュ加工について③

ロット違いに関しましては、下記画像になります。

光の加減等ありますが、実際見ると若干色味の違いが見受けられます。



2020年7月20日生産分

2020年4月2日生産分

縫製品使用糸に関して



同系色



白色



オレンジ色

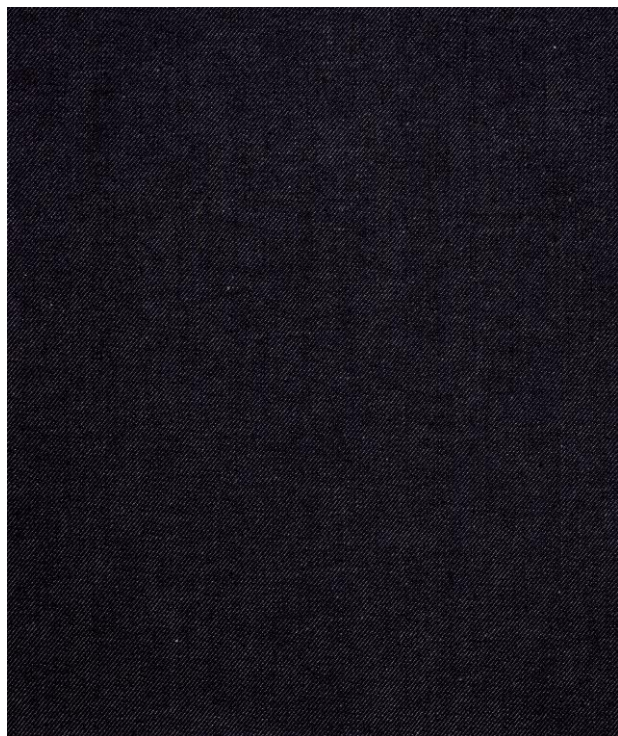
藍織

bingo denim aiori

×

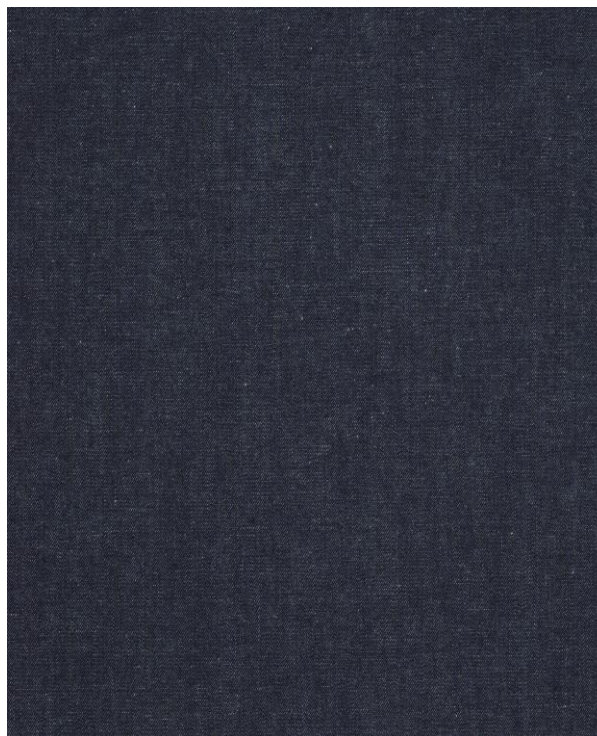
wall paper

WallPaper DC-100.200.300



DC-100

価格：6,000/m
品質基準：F ☆☆☆☆
規格：巾92.0 c m
リピート：なし
機能：ほつれ防止
防火機能：なし
裏面：紙



DC-200

価格：6,500/m
品質基準：F ☆☆☆☆
規格：巾92.0 c m
リピート：なし
機能：ほつれ防止
防火機能：準不燃
裏面：フリース（不織布）



DC-300

価格：6,500/m
品質基準：F ☆☆☆☆
規格：巾92.0 c m
リピート：なし
機能：ほつれ防止
防火機能：準不燃
裏面：フリース（不織布）

施工事例









